

# 「チャコの家」通信

「ジョイ・コス住宅システム」<sup>®</sup>

■発行元/岩手ジョイ・コス工務店倶楽部  
 事務局 (株)ジョイ・コス内  
 〒025-0324 岩手県花巻市小瀬川第13地割141番  
 TEL. 0198(37)1661 FAX. 0198(37)1662  
<http://www.joykos.co.jp>

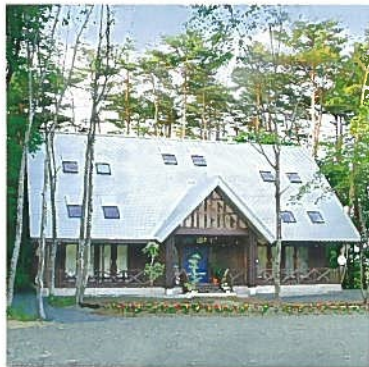
Vol.4  
 岩手版  
 2006年12月発行



「チャコの家」ならフルシーズン、オール電化生活

## 「チャコの家」で新社屋を建てました。

皆様のおいでを心からお待ちしております。



株式会社 ジョイ・コス  
 代表取締役 佐藤 益夫

平素は、格別のご愛顧を賜り厚く御礼申し上げます。今回の「チャコの家通信」に岩手・秋田のお施主様の貴重な体験談を掲載させて頂きましたが、東北に限らず関東、北陸、そして遠く広島まで「チャコの家」は

建築されていて、全国的な広がりを見せております。

この度、私どもでは念願の新社屋を「チャコの家」で建築しました。いつでも内部をお見せできるようにしておりますので、岩手ジョイ・コス工務店倶楽部のメンバーにご連絡の上、お立ち寄りいただくよう社員一同心からお待ちしております。今後とも「チャコの家」を宜しくお願い致します。

お施様に住み心地をお聞きしました。

盛岡市／Ｙ様邸

(有)まるみハウジング



アパートからチャコの家に住んで  
暖房している広さは6倍に  
光熱費は3分の1になりました。

アパートの冬は暖房しても寒くて、結露やカビに悩まされ、灯油の購入・運搬など、不便でツライ生活でした。ところが「チャコの家」の暮らしは、家中どこも暖かく空気が爽やかで、灯油ぎれの心配もなくなりました。暖房面積はアパートの6倍の広さになり一日中暖かい、そんな快適な暮らしになったのに、年間光熱費はアパートの3分の1の金額です。それは住宅ローンを抱えた我が家にとって大きなメリットです。

快適・省エネルギー性は、まるみハウジングの社長から説明されていましたが、実際の暮らしは想像以上に快適なものです。その上、社長の話にはない体験もあります。



吹き抜け+縦長窓で光を確保。密集地とは思えない明るさです。

- ・毎冬痛んだ私の足の古傷が痛まなくなった。
- ・毎冬、指先が割れて辛かった妻の手荒れが治った。
- ・子供の友達が以前にも増して遊びに来るようになった…特に冬。
- ・水道料金が減った事、等々があります。

同時期にオール電化住宅を新築した会社の同僚が「電気代が44万円もかかって、その上暖房しても寒い。」と困っていました。同じ「オール電化住宅」と言っても、住んでからこんなに差が出るなんて、自分の工務店選びが間違っていないことの証明となりました。私の冬の楽しみは、半袖短パンでのびのび過ごす事です。社長から「長袖着て少し室温を下げると、もっと電気代下がるのになあ。」と言われてますが、年間たったの85,000円の電気代です。なんとと言われても、この贅沢はやめられません。

—ご主人談—



外は雪です。



打ち合わせに使った模型がリビングに飾ってあります。



■建築概要  
延床面積 155.50m<sup>2</sup> (47坪)  
C値 0.07cm<sup>2</sup>/m<sup>2</sup>  
入居 2002年10月  
家族 4人 (夫婦・子供)

■オール電化設備・内容  
温水器 9.5kW(5h)560リットル  
蓄暖 6kW(マイコン)・5.2kW(5h)  
3kW(マイコン)  
IHクッキングヒーター 2.97kW(5h)×2台  
契約種別・容量 時間帯別B 11kVA



(有)まるみハウジング

平石町源大堂107  
TEL019-692-1749  
FAX019-692-1749  
URL <http://www18.ocn.ne.jp/~marumi>

■設計ポイント

外観はご主人の要望により、あくまでシンプルに。内装は今まで使っていた思い出の家具が違和感なく置けるよう、色や質感を統一。密集地に建つこの家に十分な光を取り込む吹き抜けには、大きな木の梁が走っていて、強度確保とインテリアのポイントになっています。1階に設けたウォークインクローゼットは家族全員分の衣類の管理が出来る為、働く奥様にとって大助かりな場所です。

奥州市／千田様邸

(有)ヤナギヤ



総青森ヒバの純和風住宅。  
技術の粋が尽くされた豪邸の  
高性能施工技術に圧倒されました。

千田邸は奥州市の中心部の住宅地に、日本庭園と和風廻りに囲まれてどっしりと建っています。「チャコの家」は気密性能が厳しいため、引き違い窓が多く使われる和風住宅でこの条件をクリアするにはかなりの施工技術を必要とします。「大工さんにはとても苦労してもらいました。家には私の母親も暮らししておりますが、庇を大きくとってありますから夏も涼しいし、冬は蓄熱暖房で非常に快適になりました。住宅全体に温度差がないのが何よりだと思えます。それに住宅に火元がないので、年寄りを一人で置いても全く心配はありませんね。」とご主人。「生活に使う電気その他に、防犯のために早朝3時まで周囲を照明していますから、電気料金がかかるだろうとは覚悟はしていましたが、実際は予想の3

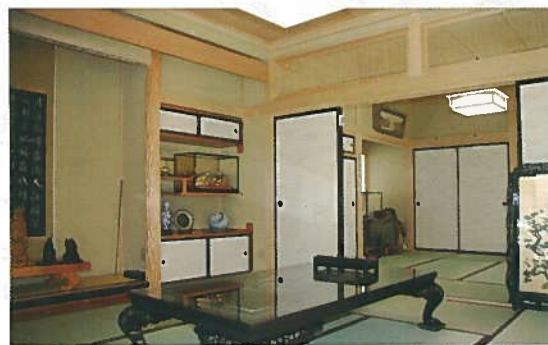
分の1ですんでいます。快適でありながら経費の安さには驚いています。ヤナギヤさんにお任せして「チャコの家」を採用して、本当に良かったと思います。」とおっしゃっていました。



丸太の軒けたが印象的。



敷地全体が和風のたたずまい。



本格的な造りの和室。



■建築概要  
延床面積 274.84m<sup>2</sup> (83坪)  
C値 0.8cm<sup>2</sup>/m<sup>2</sup>  
入居 2004年10月  
家族 2人 (主人・母)

■オール電化設備・内容  
温水器 5.4kW(マイコン)460リットル  
蓄暖 6kW(マイコン)・4kW(マイコン)  
5kW(マイコン)  
3kW(マイコン)×3台  
IHクッキングヒーター  
契約種別・容量 時間帯別A 13kVA



(有)ヤナギヤ

胆沢郡金ヶ崎町  
三ツ尻荒巻横道30-3  
TEL0197-44-4784  
FAX0197-44-4868

ジョイ・コス住宅システムに加盟したのは、単なる高性能住宅ではなく、真にお客様のための考えた家造りがしたかったからです。炭化コルクの空気浄化作用や壁パネルの断熱性能、24時間計画換気など住宅を系統的に考えた場合、何一つ欠かすことのできない要素が合理的に科学的に説明でき、しかも性能を数値で表すことができる工法でした。千田邸を手がけて本格的な和風住宅でもジョイ・コス住宅システムの素晴らしさが実証できました。今後とも、宜しくご愛顧の程、お願い申し上げます。

\*年間の電気料金は、全ての電気代を含めた価格です。お施主様の理解を得て掲載させて頂きました。\*C値(相当隙間面積)とは、床面積1m<sup>2</sup>あたりの隙間の大きさを示す数値で、数値が小さいほど気密性能が高くなります。  
\*マイコンとは、8時間通電制御機器の意味です。\*5hとは5時間通電機器の意味です。

花巻市／南館様邸

(株)長澤工務店



空気が綺麗で良いですね。  
冬寒くないし、夏涼しく  
とっても満足しています。

ご主人と奥様、次男とお母様の4人暮らし。写真のかわいいチワワは、ちょうど帰省中のお嬢様の愛犬です。「古い家の時、トイレや風呂は寒くて入るのが大変でした。窓は結露でびしょり濡れていました。」と奥様。「古い家では随分我慢してくらしていた事が、新しい家に入って初めて判りましたね。」とご主人。お母様にIHヒーターの使い心地をおたずねしたところ「使い方を教わってすぐに判りましたよ。火力も強いので使いやすいですね。」との事。「日中は、おばあちゃん一人になるから、火元の無いオール電化はとても安心しています。」と奥様。「リビングは大きな吹き抜けなので、

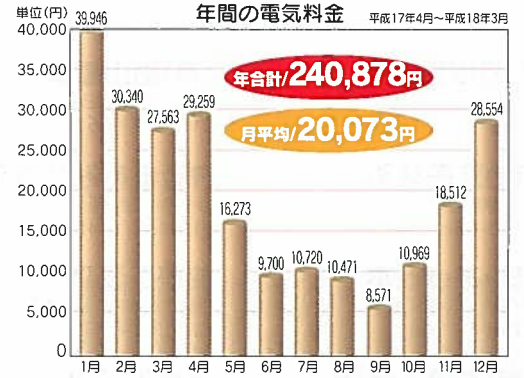
冬の室温がどうなるか心配でしたが、寒さを感じた事はありません。冬の心配は不要でした。～朝晩少し冷え始めたら、徐々に暖房を入れていくと、快適に暮らせますよ～と、生活の仕方もフォローしてくれる親切な工務店さんでありたいです。夏の暑いときは扇風機で充分涼しいです。一応エアコンの為に配線は付けてもらいましたが今のところ必要ないですね。」と奥様。この住宅はいかがですか?という問いには、皆さん口揃えて「満足しています。」というお答えでした。



広々とした二階テラスは雨の心配がなく洗濯物が干せ、夏は涼しい一室になります。



トップライトが印象的な吹き抜け。



■建築概要  
延床面積 202.88㎡ (61坪)  
C 値 0.2cm<sup>2</sup>/m<sup>2</sup>  
入居 2004年11月  
家族 4人 (夫婦・母・子供)

■オール電化設備・内容  
温水器 6.4kW(マイコン)560リットル  
薪 暖 6kW(マイコン)  
2kW(マイコン)×6台  
IHクッキングヒーター  
契約種別・容量 時間帯別A 12kVA



(株)長澤工務店

花巻市石鳥谷町八幡11-29-2  
TEL0198-45-4416  
FAX0198-45-4417  
kk.ngsw@abelia.ocn.ne.jp

当社は、岩手の風土と気候に沿った在来工法で「木のぬくもりを生かした住まい造り」を常に心がけております。現在、高断熱・高気密住宅の工法が数多くある中で、「ジョイ・コス住宅システム」を取り入れたのは、伝統的な在来工法の良さを更に快適性・経済性・安全性の高いワンランク上の高性能住宅にすることが可能になるからです。これからもお客様に満足して頂いて次世代まで引き継げる長寿命住宅を提供していきたいと思っております。

他県の「チャコの家」お施主様ご紹介 秋田市／上村様邸

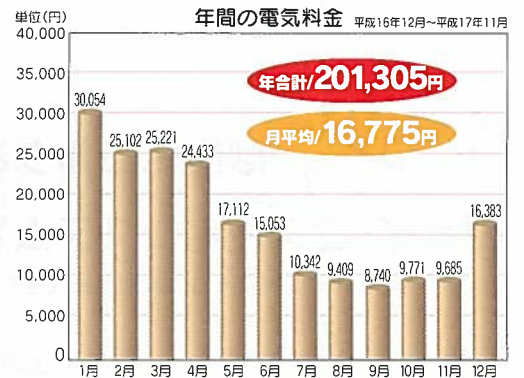
谷村建設



省エネルギーで  
快適に暮らせる住宅を求め  
「チャコの家」に決めました。

上村邸は、総2階で壁が印象的なお宅でした。住宅奥にご主人のご実家があり庭には丹精込めた花々が咲き乱れていました。堅実で几帳面なご家族の様子がよくわかる素敵な環境でした。「省エネルギー住宅として『チャコの家』は理想的だと思います。奥に実家がありますが、年間の光熱費を比較すると、平均月2万円弱程度の節約になりますから年間24万円。35年のローン期間で考えると800万円近くの光熱費の差が出ます。当初予算で仮に200万円高くても、この様な高性能住宅を建てるべきだと思いますよ。」とご主人。と

ても現代的な発想に教えられました。「上の子がアトピーなので、結露などでカビの生えることがない健康に暮らせる住宅がほしかったんですが、この住宅で暮らしてから、すっかりアトピーが治ったみたいです。絶対良くなるという谷村建設さんの言葉は本当でした。音は静かだし、地震の時も全く気がつかなかったのには驚きました。」と奥様。モダンなリビングと元気なお子様にもまれたとても素敵なご家庭でした。



■建築概要  
延床面積 124.2m<sup>2</sup> (37.6坪)  
C 値 0.3cm<sup>2</sup>/m<sup>2</sup>  
入居 2004年10月  
家族 5人 (夫婦・子供)

■オール電化設備・内容  
温水器 5kW(マイコン)460リットル  
薪 暖 5kW(マイコン)・3kW(マイコン)  
2kW(マイコン)×2台  
IHクッキングヒーター  
契約種別・容量 時間帯別A 10kVA



谷村建設

南秋田郡八郎潟町宇上沖谷地40  
TEL018-875-3418  
FAX018-855-4080

当社はオール電化住宅に取り組むにあたり、様々な工法を比較検討した結果「ジョイ・コス住宅システム」を採用しましたが、結果的には大成功でした。蓄熱式暖房器の容量決定の為に熱量計算や換気計画を自社で行えるように学習し、全棟気密測定を行い性能を確認するので設計通りの高性能住宅が完成し、入居されたお客様からは「風邪をひかなくなった。」とか「光熱費が助かる。」などの声をお聞きし、益々自信を深めて「チャコの家」をお薦めしております。



蓄熱式暖房器の蓄熱量が外気温に比較して少ないような気がするというご主人のご指摘があり、センサー位置の調整が必要なのではないかという結論に達しました。この様な微調整を経て、本物の快適で健康的な住環境が整備されていきます。